

Napiš, prosím, své jméno:

1. Durové stupnice s křížky jdou za sebou v tomto pořadí:

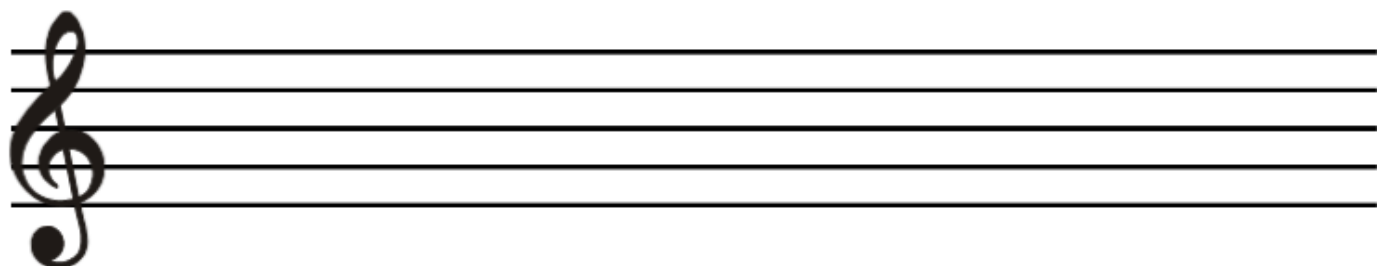
G D A E H Fis Cis

Zakroužkuj stupnici E dur a napiš, kolik má křížků:

2. Zakroužkuj, které křížky vybereš do předznamenání stupnice E dur a napiš jejich jména:



3. Opiš na notovou osnovu vybrané křížky a potom napiš stupnici E dur:



4. Napiš pod každou notu stupnice její jméno (na čáru pod notovou osnovou).

5. Označ, kde jsou ve stupnici půltóny ("stříškami" )

6. Vybarvi jména not stupnice E dur v této tabulce - uvidíš zřetelně, jak je to s těmi půltóny:

E	F	Fis	G	Gis	A	Ais	H	C	Cis	D	Dis	E
---	---	-----	---	-----	---	-----	---	---	-----	---	-----	---