

MOLLOVÉ STUPNICE

znějí jinak než durové, protože mají půltóny na jiných místech. Příznačný je zejména půltón mezi 2. a 3. stupněm, podle kterého je hned poznáme.

U mollových stupnic bude naší tajnou pomůckou stále dokola číslo 3.

Tedy hned ta první: sluchem mollovou stupnici poznám podle 3. stupně.

Stejnomené stupnice

je dvojice stupnic, z nichž jedna je durová a druhá mollová, které začínají na stejném tónu – tedy se i stejně jmenují: Fis dur – fis moll, G dur – g moll, As dur – as moll. Je dobré psát název durové velkým písmenem a název mollové malým. /Upřesnění: svou stejnojmennou dvojici nemají Des dur, Ges dur, Ces dur, gis moll, dis moll, ais moll./

Stejnomené stupnice nám pomohou odvodit předznamenání mollové stupnice od durové, kterou už umíme: protože durová stupnice se musí na **třech** místech snížit, budeme

od předznamenání durové stupnice, která má křížky, **odečítat 3 křížky**

k předznamenání durové, která má béčka nebo nic, **přičítat 3 béčka**

Příklady: H dur 5#, h moll 2#. F dur 1b, f moll 4 b. C dur nic, c moll 3b.

Jen dva případy jsou obtížnější, ale princip zůstává stejný:

D dur 2#, d moll 1b. G dur 1#, g moll 2b.

Pořadí křížků a béček v předznamenání zůstává stejné jako u durových! (Fis,cis,gis,dis, ais, eis, his. B, es, as,des, ges, ces, fes.)

Kdo by se přesto raději naučil pořadí mollových stupnic nazpaměť, zde jsou řady a pomocné věty:

a moll – bez předznamenání

Stupnice moll s #: e,h,fis,cis,gis,dis,ais

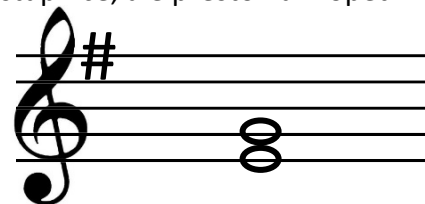
Stupnice moll s b: d,g,c,f,b,es,as

Pomocné věty: eva hraje fis cis gis dis ais

dnes gábina celkem frajeřila: brala eskymo asterixovi

Paralelní stupnice

je dvojice stupnic, z nichž jedna je durová a druhá mollová, které mají stejné předznamenání. Paralelní mollová začíná na 6.stupni durové stupnice, ale přesto nám opět může pomáhat číslo 3:



Ilustrace: G dur a e moll

K čemu to slouží a návod:

když máme odpovědět na otázku „Která mollová stupnice má 1 křížek?“ , napíšeme si nejprve do notové osnovy hledané předznamenání, potom začáteční tón durové stupnice, která má toto předznamenání (G) a potom odpočteme **3** noty dolů – stejně jako u intervalů počítáme i výchozí tón. (Neboli napíšeme notu o linku níž nebo o mezeru níž.) Pojmenujeme dohledaný tón(e) – nezapomenout na posuvky v předznamenání! a máme výsledek: jméno mollové stupnice.

Tři druhy mollových stupnic:

AIOLSKÁ – hraje se přesně podle předznamenání. Také se jí říká přirozená.

HARMONICKÁ – zvyšuje se v ní 7. stupeň (citlivý tón), a to křížkem nebo odrážkou přímo u noty. Nepíšeme změny do předznamenání! Tímto zásahem ve stupnici vznikne jedenapůltónová vzdálenost mezi 6. a 7. stupněm, a tím je způsobeno, že stupnice zní jakoby exoticky.

MELODICKÁ – zvyšuje se 6. i 7. stupeň, ale jen při hraní (psaní) nahoru – směrem dolů se všechny změny ruší a stupnice je opět přesně podle předznamenání (stejně jako aiolská).
