



HODNÉ ŠTĚNĚ

HODNÉ ŠTĚNĚ (HUDBA MILOSLAV DUCHÁČ, TEXT JAN WERICH)



<https://youtu.be/3C4c8l0RjCU>

tradicional; Jan Werich

The image displays a piano score for the song 'Hodné štěně'. It consists of three systems of music, each with a treble clef on top and a bass clef on the bottom. The music is written in a simple, folk-like style with a clear melody and accompaniment. The first system starts with a treble clef and a bass clef, both in C major and 2/4 time. The melody is simple and catchy, with a strong rhythmic pattern. The accompaniment is a simple bass line that supports the melody. The second system continues the melody and accompaniment, with some changes in the bass line. The third system concludes the piece with a final cadence.

C F C
Narodilo se štěně, lidí se nebálo,
F C F C G C
[: se svým stínem na stěně to štěně celý den si hrálo. :]

A když povrostlo víc, protáhlo si nohy,
[: vydalo se do ulic, do vesnic vočuchávat rohy. :]

Čuchá tady, čuchá tam a ocasem vrtí.
[: uviděl to jeho pán - grobián, rozvzteklil se k smrti. :]

Aby pes znal celou ves, to jsou nějaký mravy,
[: takovej všetečnej pes na řetěz, to mu mravy spraví. :]

A tak na řetěze rost, až z něj vyrost hafan,
[: jednou mu pán dával kost pro radost a byl zle porafán. :]

Jak to, že ten pes kouše, sám sebe se tázal,
[: dřív neublížil mouše, proč kouše, když jsem ho uvázel? :]

Seběhla se celá ves a pánovi praví:
[: celý svět to ví už dnes, že řetěz mravy nenapraví. :]

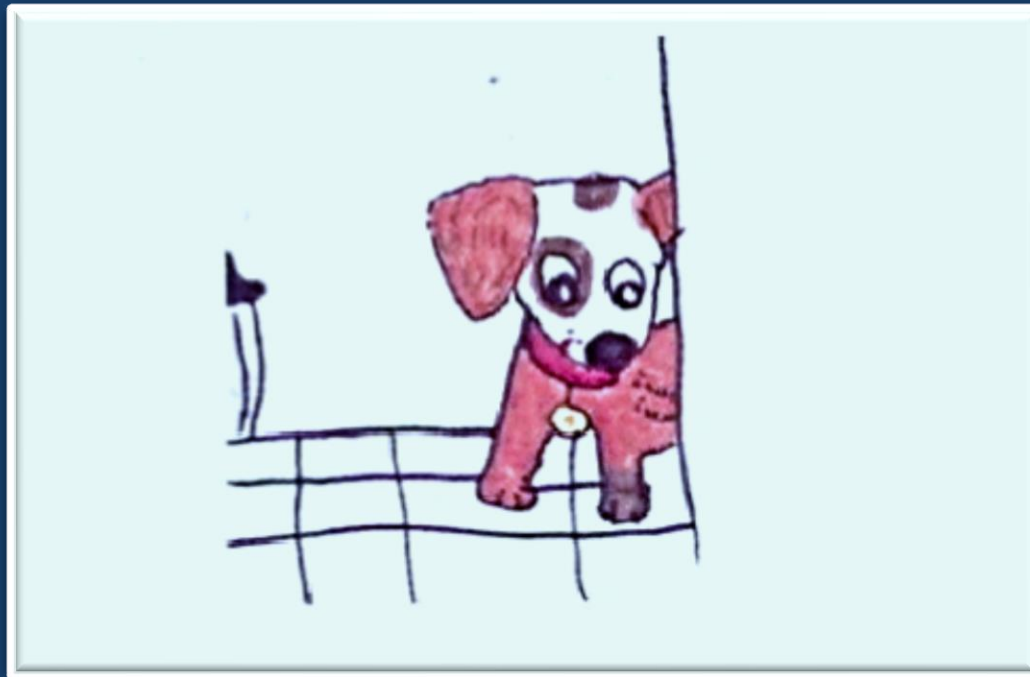
1. NARODILO SE ŠTĚŇĚ, LIDÍ SE NEBÁLO,

[: SE SVÝM STÍNEM NA STĚŇĚ TO ŠTĚŇĚ CELEJ DEN SI HRÁLO. :]



2. A KDYŽ POVYROSTLO VÍC, PROTÁHLO SI NOHY,

[: VYDALO SE DO ULIC, DO VESNIC VOČUCHÁVAT ROHY. :]



3. ČUCHÁ TADY, ČUCHÁ TAM A OCASEM VRTÍ.

[: UVIDĚL HO JEHO PÁN - GROBIÁN, ROZVZTEKLIL SE K SMRTI. :]



4. ABY PES ZNAL CELOU VES, TO JSOU ŇÁKÝ MRAVY,

[: TAKOVEJ VŠETEČNEJ PES NA ŘETĚZ, TO MU MRAVY SPRAVÍ. :]



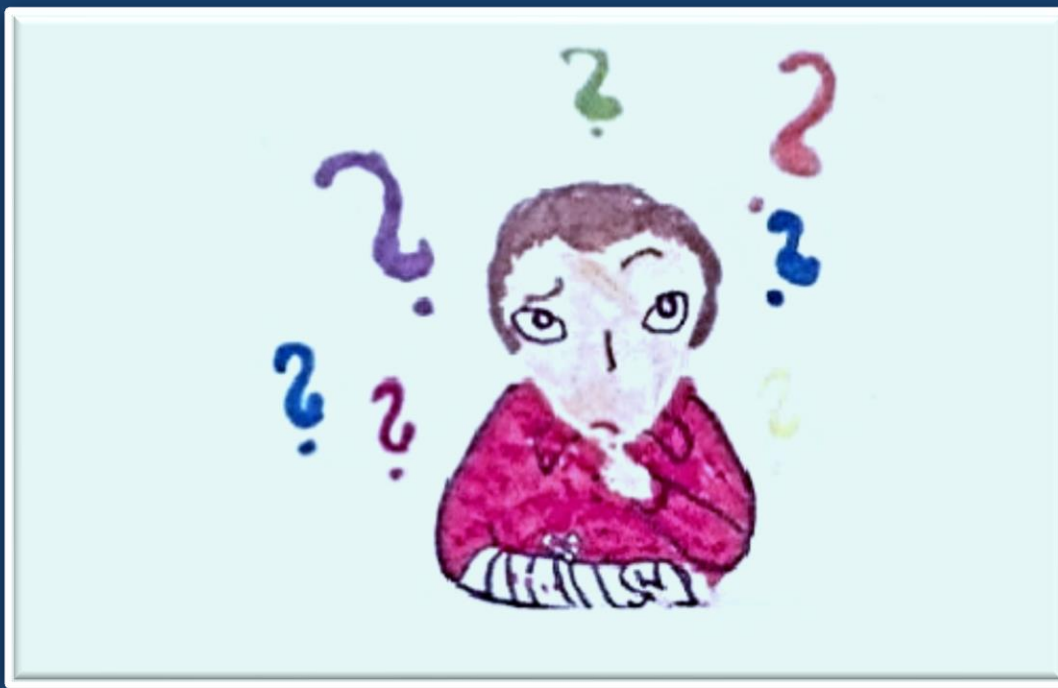
5. A TAK NA ŘETĚZE ROST, AŽ Z NĚJ VYROST HAFAN,

[: JEDNOU MU PÁN PRO RADOST DÁVAL KOST A BYL ZLE PORAFÁN. :]



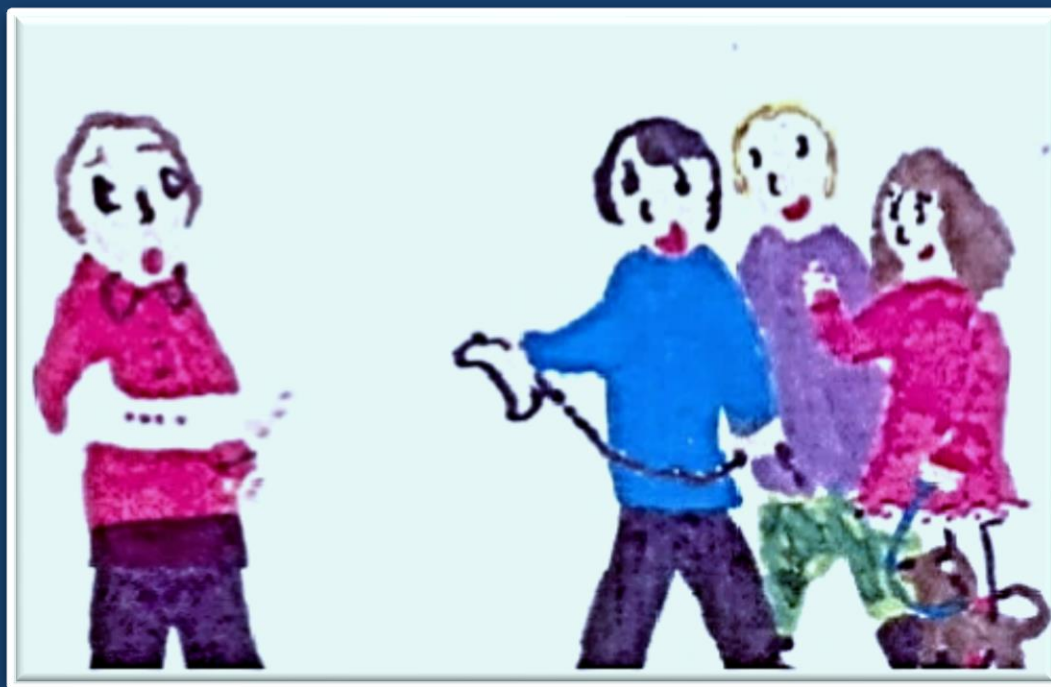
6. JAK TO, ŽE TEN PES KOUŠE, SÁM SEBE SE TÁZAL,

[: DŘÍV NEUBLÍŽIL MOUŠE, PROČ KOUŠE, KDYŽ JSEM HO UVÁZAL? :]



7. SEBĚHLA SE CELÁ VES A PÁNOVI PRAVÍ:

[: CELEJ SVĚT TO VÍ UŽ DNES, ŽE ŘETĚZ MRÁVY NENAPRAVÍ. :]



KONEC