

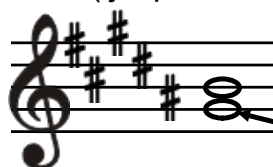
V minulém pracovním listě jste si vyzkoušeli, co jsou paralelní stupnice - měli jste připravené předznamenání durových a mollových a jen jste je k sobě přiřazovali. Dnes to bude trochu obtížnější. Otázka bude znít například: které paralelní stupnice mají 5 křížků? A váš postup bude tento: napíšete se těch 5# správně na notovou osnovu:



Potom si vzpomenete, která durová má 5# (H dur) a napíšete notu h na notovou osnovu:



Poté odpočítáte tercii - 3 - dolů - neboli: napíšete notu na sousední nižší linku nebo do sousední mezery - přečtete SPRÁVNĚ (tj.s přihlédnutím k napsaným křížkům) její jméno, a máte mollovou stupnici:



gis moll

Tedy odpovězte na tyto otázky, můžete použít notové osnovy dole na stránce:

Které paralelní stupnice (tedy která durová a mollová) mají:

1.) 2# ..... 2.) 3b ..... 3.) 3# .....

4.) žádné předznamenání ..... 5.) 1b .....

