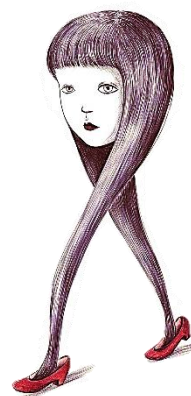
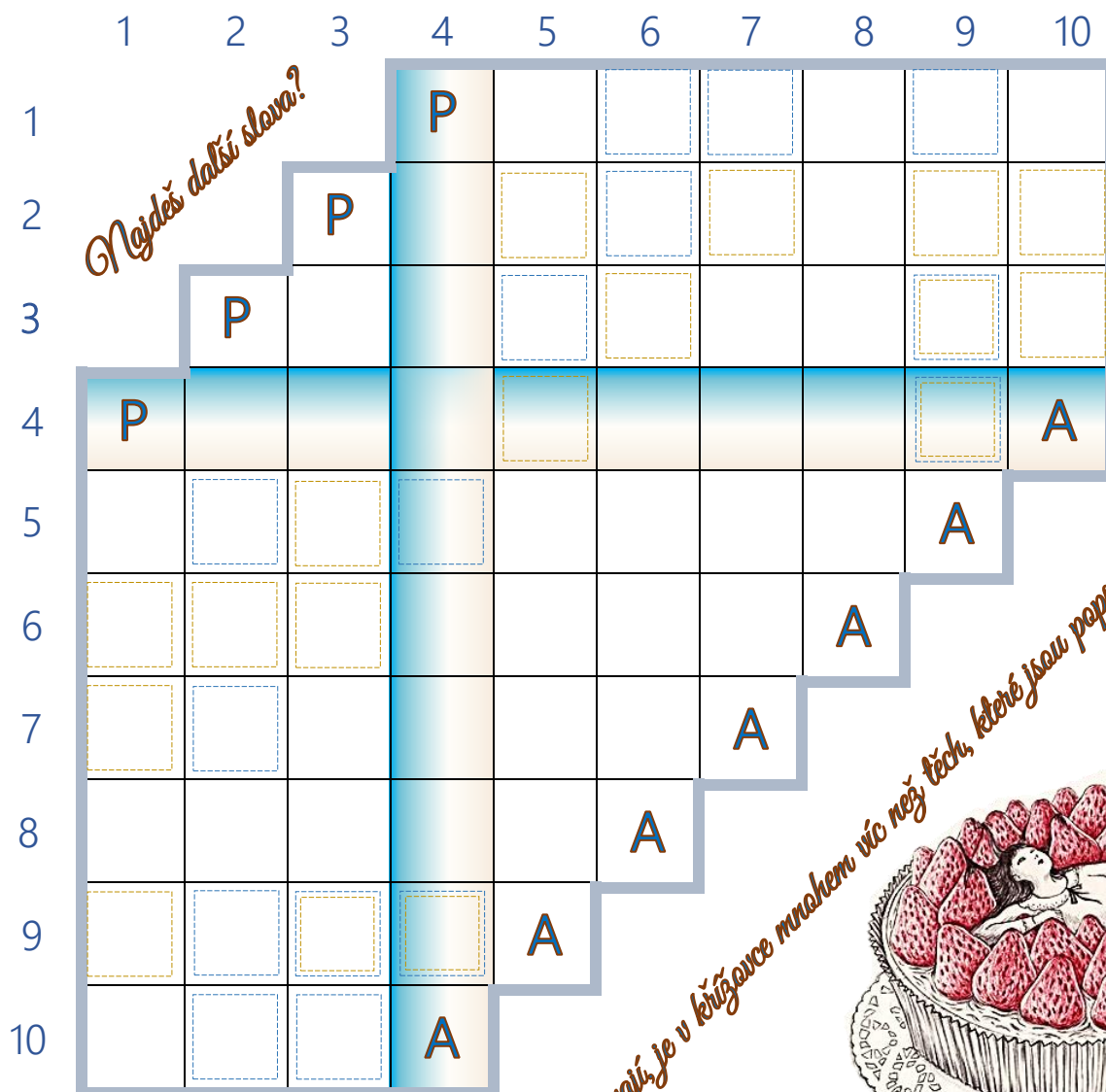


7) Křížovka / Překrývačka – Kreslířská technika

Nemusíš je hledat, to jen – jestli si chceš hrát, stejně na tebe vykouvenou sama ...



Virginia Mori

V diagonálách jsou shodná písmena ...

Slova, která se překrývají, je v křížovce mnohem víc než těch, které jsou popsány v legendě ...

Užij si to!

Návod k luštění:
v každém řádku i sloupci můžeš vytvořit několik slov, která se navzájem překrývají a také se v křížovce několikrát opakují (viz legenda vodorovně i svisle), v každé diagonále (zleva doprava směrem nahoru) se opakují stejná písmena.



Kreslířská technika



Vodorovně i svisle: 1 – psací potřeba; dvanáct měsíců; odstín žlutohnědé barvy; solmizační slabika. 2 – psací potřeba; část kraje. 3 – psací potřeba; část kraje; iniciály herečky Babčákové (svátek 12. 12.). 4 – **tajenka**. 5 – německy on; dvanáct měsíců; nakreslený obraz. 6 – dvanáct měsíců; nakreslený obraz. 7 – odstín žlutohnědé barvy; nakreslený obraz. 8 – nakreslený obraz. 9 – solmizační slabika; snížený tón E; iniciály herečky Babčákové; přitakání (baže). 10 – snížený tón E; iniciály herečky Babčákové; přitakání (baže).