

## HUDEBNÍ NAUKA DO KAPSY:

Hudební abeceda: C D E F G A H C

Názvy oktáv od nejhlubší: subkontra, kontra, velká, malá, jednočárkovaná, dvoučárkovaná...atd.

c1 (jednočárkované) se píše v houslovém klíči na první pomocné lince pod notovou osnovou, v basovém klíči na první pomocné lince NAD notovou osnovou.

**Durová stupnice** je řada osmi tónů, která má půltóny mezi 3. – 4. a 7. – 8. stupněm.

C dur nemá žádné # ani b, je bez předznamenání.

Stupnice dur s křížky od 1 do 7: **G D A E H Fis Cis**

Stupnice dur s béčky od 1 do 7: **F B Es As Des Ges Ces**

**Mollové stupnice** znějí jinak – mají půltóny jinde.

a moll nemá žádné # ani b, je bez předznamenání.

Stupnice moll s # od 1 do 7: **e h fis cis gis dis ais**

Stupnice moll s b od 1 do 7: **d g c f b es as**

3 druhy mollových stupnic:

**Aiolská** – žádná změna. Přesně podle předznamenání.

**Harmonická** – zvyšuje 7. stupeň o půltón.

**Melodická** – zvyšuje 6. a 7. stupeň, jen při hraní nahoru.

**Stejnomené** stupnice=durová a mollová od stejného tónu. Mollová má o 3# míň nebo o 3 béčka víc.

**Paralelní stupnice**= durová a mollová, které mají stejné předznamenání (např. G dur a e moll).

Pořadí křížků a béček je stejné pro durové i mollové stupnice.

fis cis gis dis ais eis his

b es as des ges ces fes

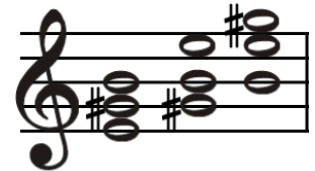
Do předznamenání se píše takto:



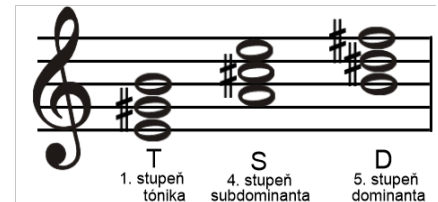
**Kvintakord** je 1., 3. a 5. stupeň ze stupnice (z durové kvintakord dur, z mollové kvintakord moll).

**Obraty** kvintakordu se jmenují **sextakord a kvartsextakord** a vzniknou přenesením spodního tónu o oktávu výš.

Kvintakord E dur a jeho obraty:



**Tónika, subdominanta a dominanta** jsou názvy pro 1., 4. a 5. stupeň ve stupnici. Na nich můžeme vytvořit tónický, subdominantní a dominantní kvintakord:



**Intervaly** = vzdálenosti mezi dvěma tóny.

Prima, sekunda, tercie, kvarta, kvinta, sexta, septima, oktáva.

K určení PŘESNÉ velikosti intervalu slouží druhé jméno, k orientaci pomůže tabulka:

Dolní tón intervalu chápeme jako 1. stupeň durové stupnice	PRIMA, KVARTA, KVINTA, OKTÁVA	SEKUNDA, TERCIE, SEXTA, SEPTIMA
Horní tón patří do této stupnice:	čistá	velká
Horní tón nepatří do této stupnice	zmenšená zvětšená	malá

Čtyři druhy kvintakordů:

Durový: dole velká tercie, nahoře malá

Mollový: dole malá tercie, nahoře velká

Zvětšený: dvě velké tercie

Zmenšený: dvě malé tercie

