

# Hudební detektiv



## Popletená stupnice.

Podari se Ti najít všechny chyby ve stupnici **D dur**?



Podari se Ti najít všechny chyby ve stupnici **H dur**?



## Hádanka.

Poznáš, ve které tónině je napsaná následující písnička? Uhádneš, o jakou písničku jde? V písničce chybí jeden tón, který do této tóniny **patří**. Najdeš ho?

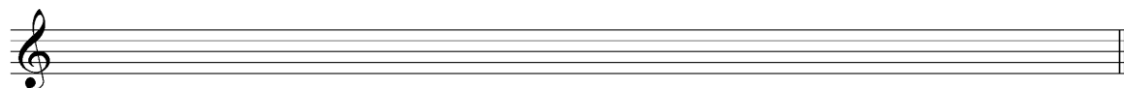


## Ztracená stupnice.

Z notové osnovy zmizela stupnice **G dur**!

Pomůžeš jí vrátit se zpátky?

Nezapomeň přitom na předznamenaní a označ prosím noty i půltóny.



Detektivovi se podařilo vypátrat ještě další dvě durové stupnice s křížky – **Fis dur** a **Cis dur**.

- ❖ Pomůžeš detektivovi určit, kolik mají křížků?
- ❖ Napiš prosím, jak jdou tyto křížky za sebou.

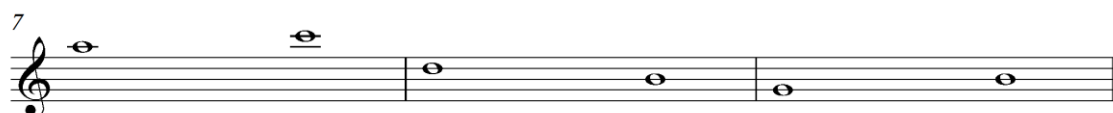
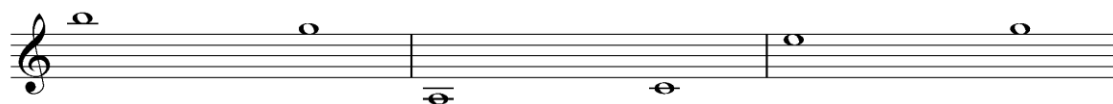
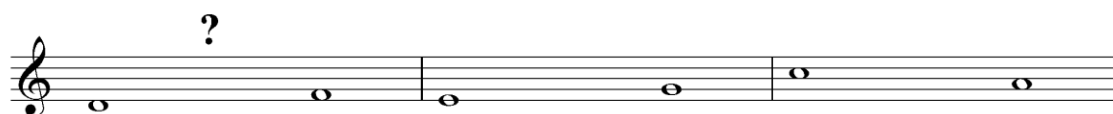
Pojmenuj správně dané noty. Nezapomeň přitom na určení oktávy. :)



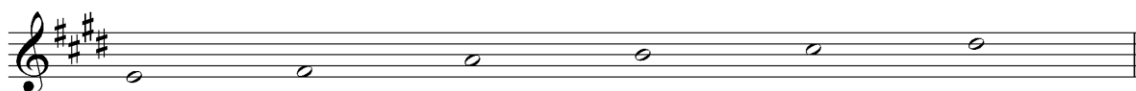
### Ztracená nota.

Jsme v tónině C **dur**. Mezi dvojicí not vždy jedna chybí.

Zkus doplnit chybějící notu tak, aby šly noty správně za sebou - směrem nahoru nebo dolů.



A teď zkus vypátrat chybějící noty v této stupnici. Uhádneš, která stupnice to je?



### Zmizení taktových čar.

Pomůžeš taktovým čarám najít cestu zpět do notové osnovy?

Až se Ti to podaří, zkus si cvičení vytleskat.

