



# INTERVALY

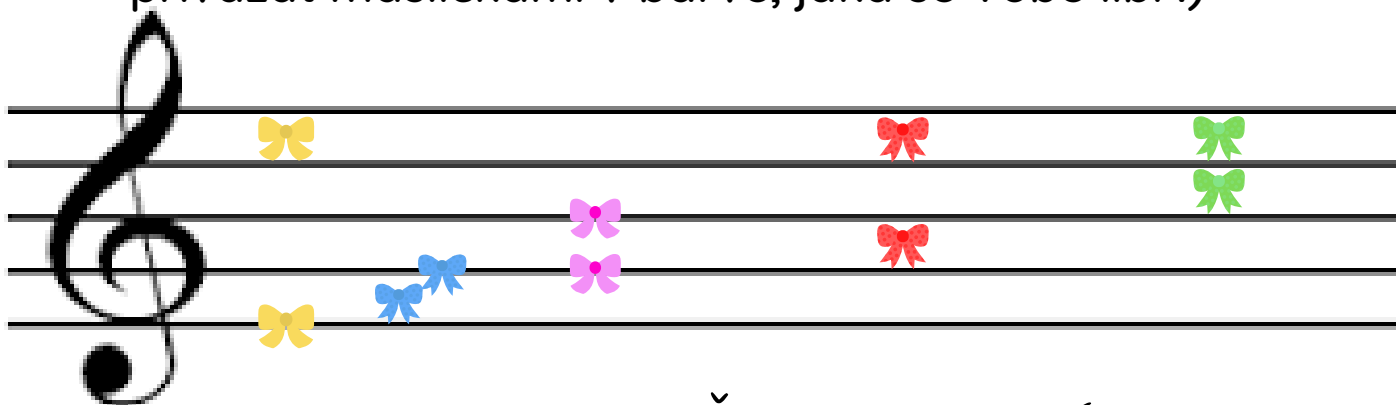
Rozřid' vajíčka do správných košíčků



INTERVALY NÁM  
ŘÍKAJÍ, JAK JSOU  
OD SEBE DVA  
TÓNY DALEKO..



Pojmenuj intervaly, o které jsou mašličky přivázané v notové osnově. Sám/sama si zkus nadepsané intervaly přivázat mašličkami v barvě, jaká se Tobě líbí :)



č. 5

v. 6